

# INONDATION PAR RUISSELLEMENT

Gérer le ruissellement naturel  
dans un projet d'urbanisme

# Cellule GISER



## CONSEIL SITES INONDÉS PAR BASSIN VERSANT

175 COMMUNES & > 1000 BV  
FORMATIONS  
DOCUMENTS D'INFOS



## AVIS URBANISME RISQUE DE RUISSELLEMENT

8000 AVIS PAR AN  
FORMATIONS  
VADE MECUM

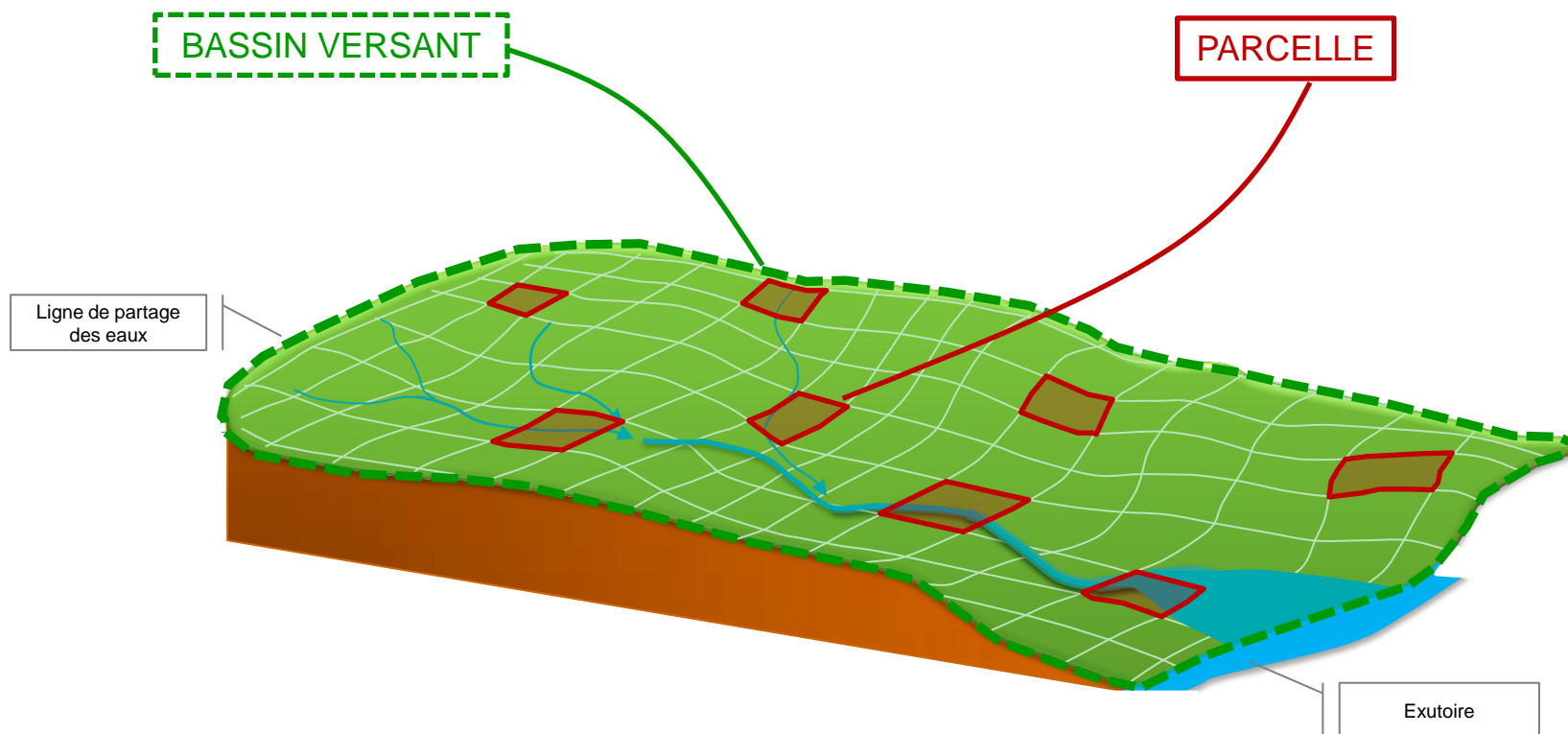


## APPUI AUX POLITIQUES PUBLIQUES

CARTO LIDAXES, EROSION  
PAC  
PGRI

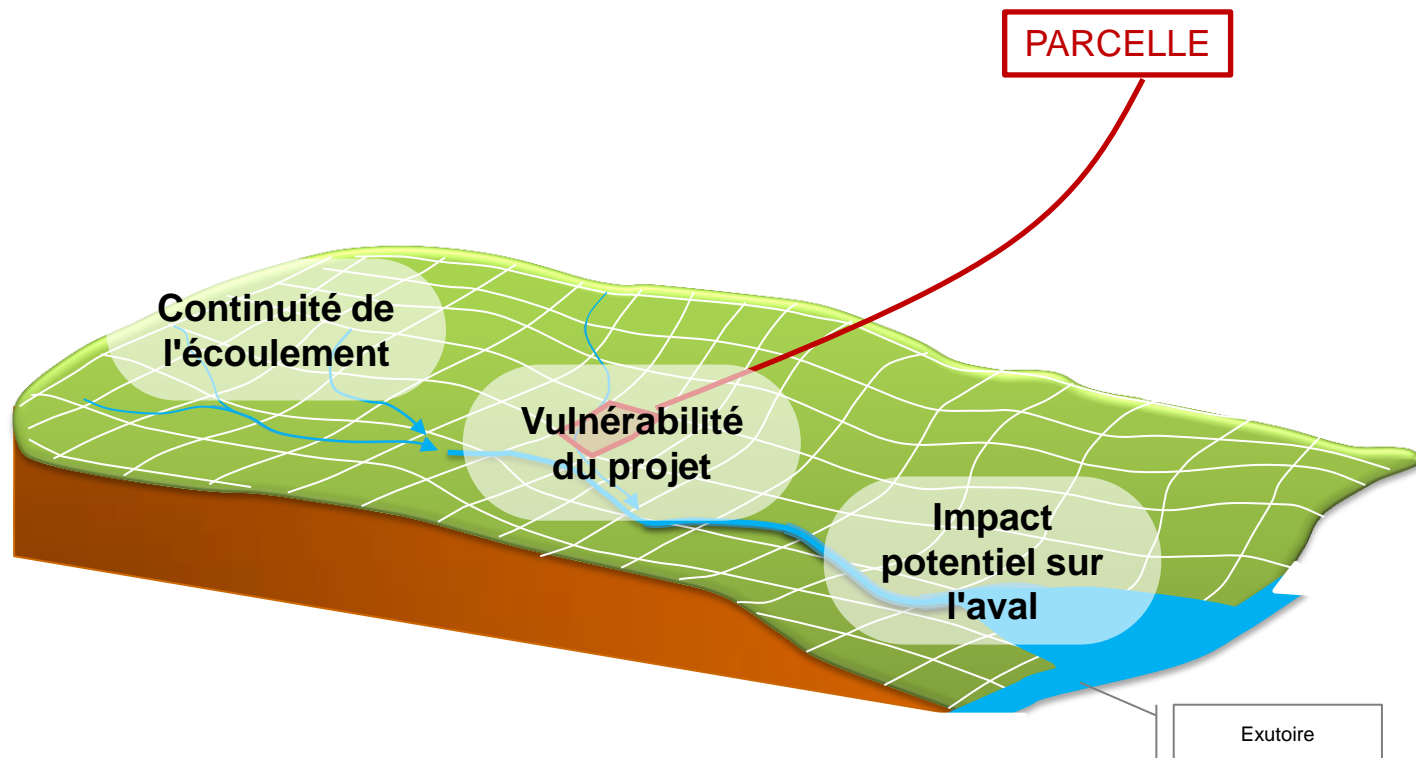


# Ruissellement : approche intégrée



# Gérer le ruissellement

## Stratégie URBANISME



# Gérer le ruissellement

## Stratégie URBANISME



Accepter le passage de l'écoulement naturel sur le terrain.



Si ruissellement concentré avéré, vérifier que le projet est protégé en fonction du dommage potentiel.



Ne pas aggraver la contrainte d'écoulement sur les terrains aval, en quantité ou en qualité

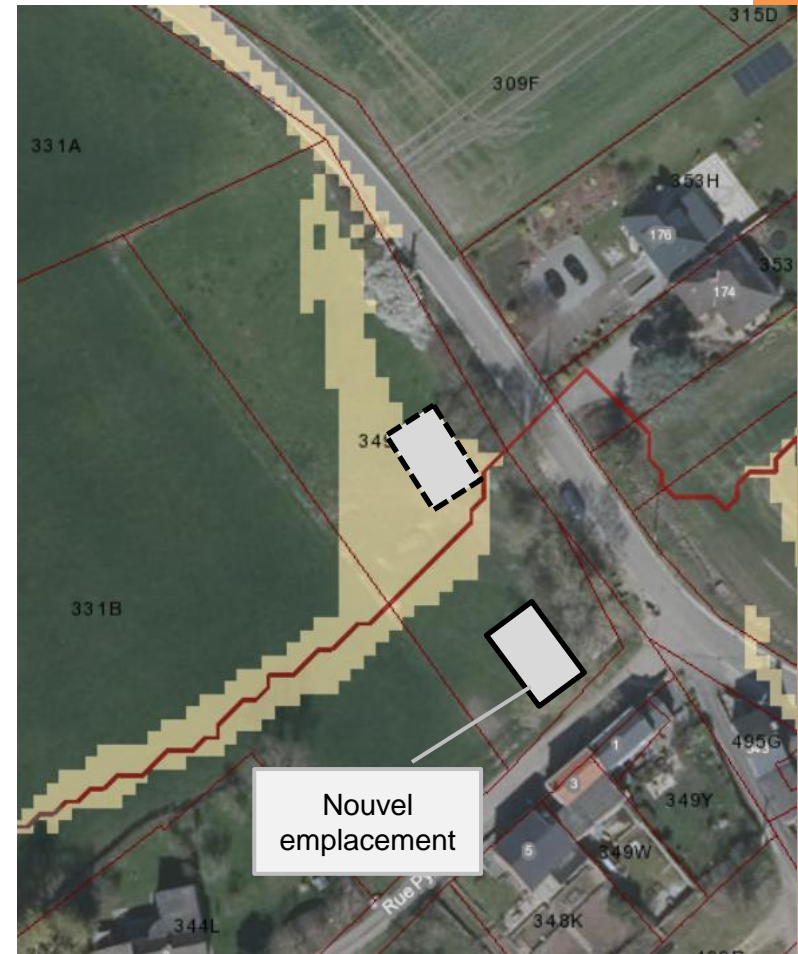


# Réduire la vulnérabilité

- Évitement
  - Déplacer le bâtiment : implantation réfléchie
  - Déplacer l'écoulement : fossés, diguettes, murets
- Adaptation
  - Surélever le niveau fonctionnel
  - Protéger les murs exposés
  - Fermer les baies exposées
  - Décloisonner (principe de "transparence")



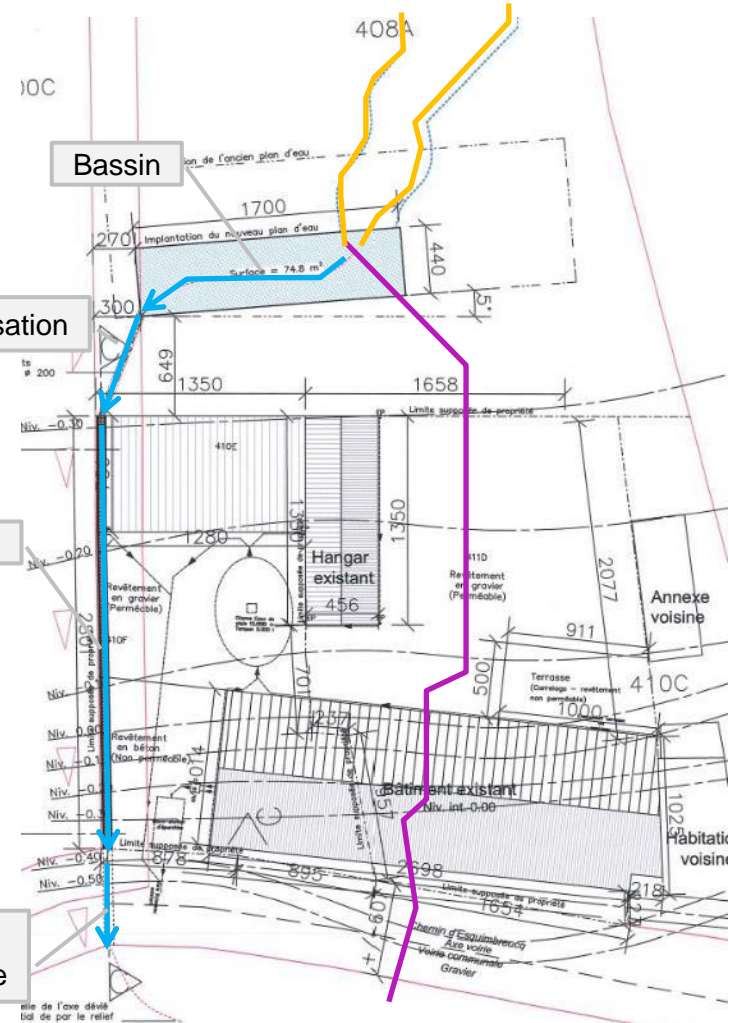
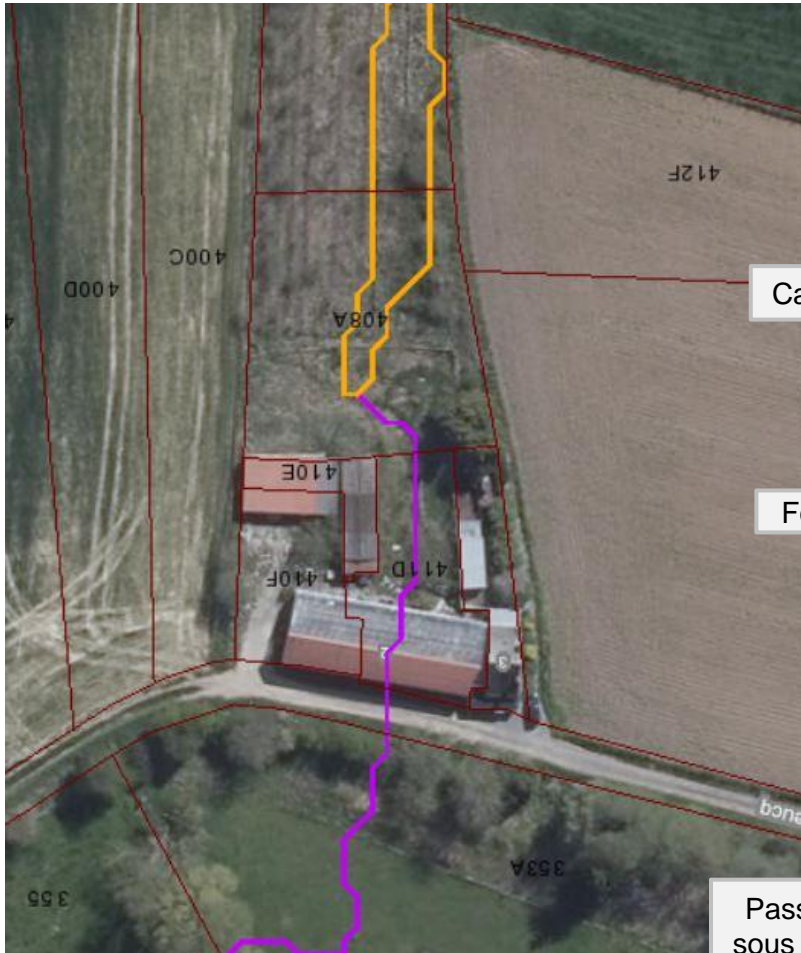
# Déplacer le bâtiment







# Déplacer l'écoulement



Canalisation

Fossé

Passage sous voirie



# Déplacer l'écoulement





# Déplacer l'écoulement





# Réduire la vulnérabilité

- Évitement
  - Déplacer le bâtiment : implantation réfléchie
  - Déplacer l'écoulement : fossés, diguettes, murets
- Adaptation
  - Surélever le niveau fonctionnel
  - Protéger les endroits exposés
  - Fermer les ouvertures exposées
  - Décloisonner (principe de "transparence")

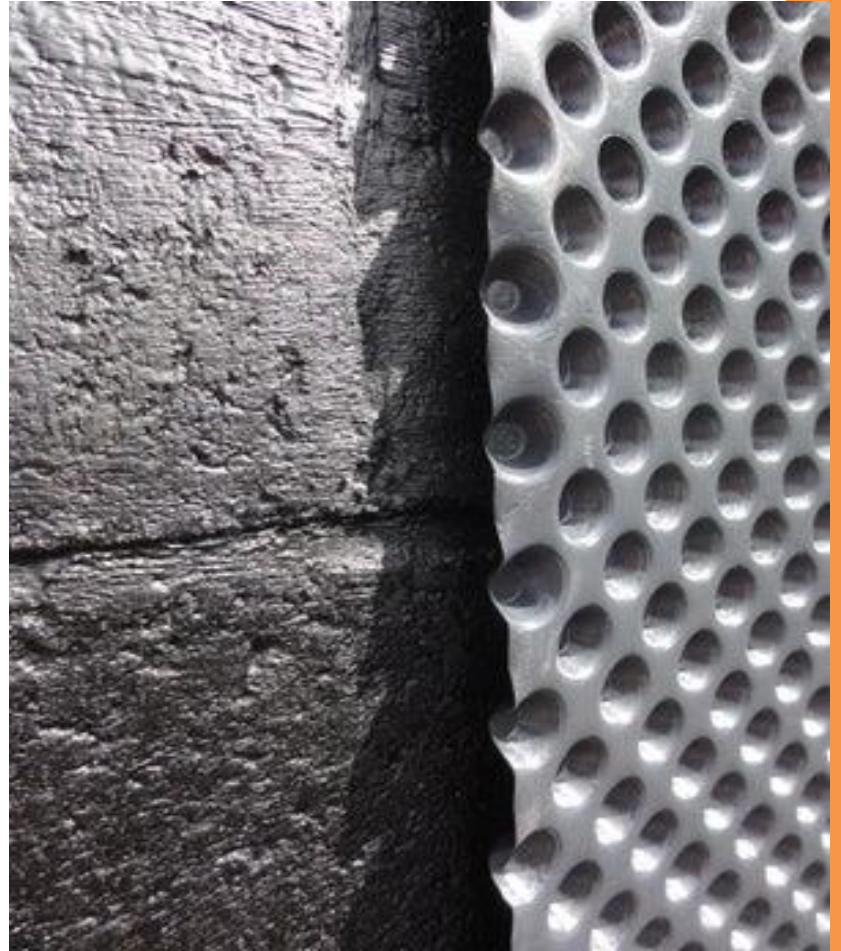


# Surélever le bâtiment





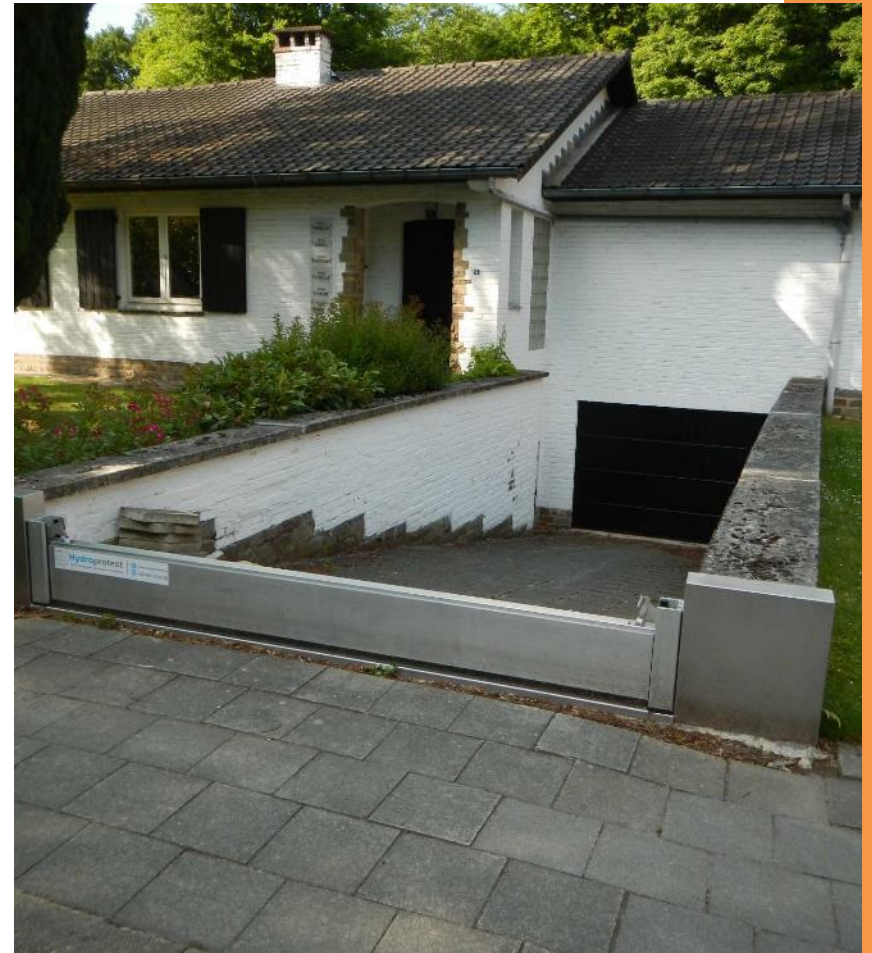
# Protéger les endroits exposés





# Fermer les ouvertures exposées

VULNERABILITE





# Décloisonner (transparence)







# Réduire la vulnérabilité

- Évitement
  - Déplacer le bâtiment : implantation réfléchie
  - Déplacer l'écoulement : fossés, diguettes, murets
- Adaptation
  - Surélever le niveau fonctionnel
  - Protéger les murs exposés
  - Fermer les baies exposées
  - Décloisonner (principe de "transparence")

# Gérer le ruissellement

## Stratégie URBANISME



### CONTINUITÉ

Accepter le passage de l'écoulement naturel sur le terrain.



### VULNERABILITÉ

Si ruissellement concentré avéré, vérifier que le projet est protégé en fonction du dommage potentiel.



# Assurer la continuité

- Le projet respecte le tracé naturel
  - Pas d'obstacle: implantation réfléchie
  - Obstacle non bloquant : principe de "transparence"
- Le tracé est modifié par le projet
  - Chenalisé en surface : chenaux, fossés
  - Canalisé en sous-terrain : conduites



# Assurer la continuité





# Tracé naturel : implantation !





# Tracé modifié



# Gérer le ruissellement

## Stratégie URBANISME



Accepter le passage de l'écoulement naturel sur le terrain.



Si ruissellement concentré avéré, vérifier que le projet est protégé en fonction du dommage potentiel.



Ne pas aggraver la contrainte d'écoulement sur les terrains aval, en quantité ou en qualité



# Limiter l'impact sur l'aval

- En quantité
  - Infiltration à privilégier
  - Temporisation du surplus
- En qualité
  - Dispositif anti-érosion, surfaces stabilisées
  - Effet de concentration à éviter !





# Infiltration





# Temporisation





# Érosion vers l'aval



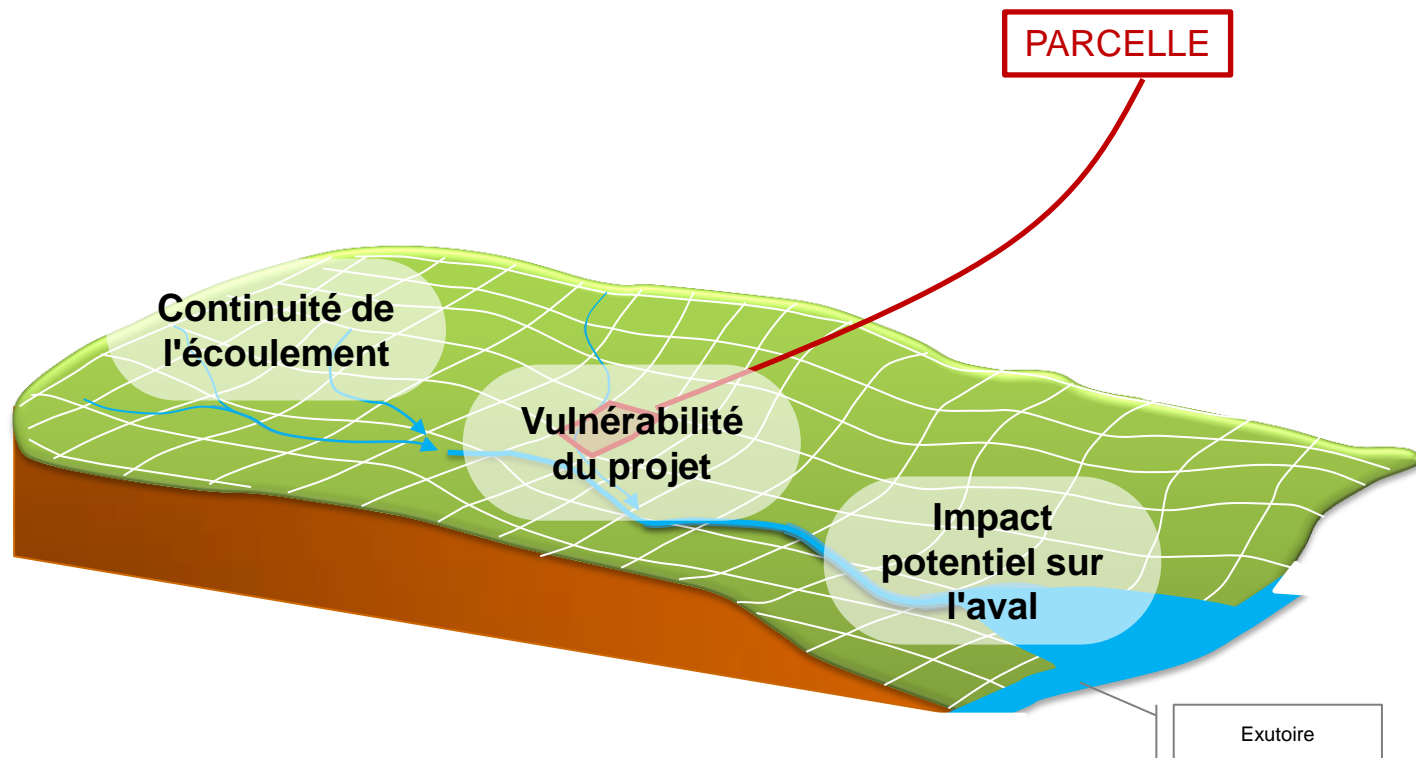


# Érosion vers l'aval



# Gérer le ruissellement

## Stratégie URBANISME



Des questions sur ...

Un avis d'urbanisme : [avis.giser@spw.wallonie.be](mailto:avis.giser@spw.wallonie.be)

Tout le reste : [giser@spw.wallonie.be](mailto:giser@spw.wallonie.be)

